

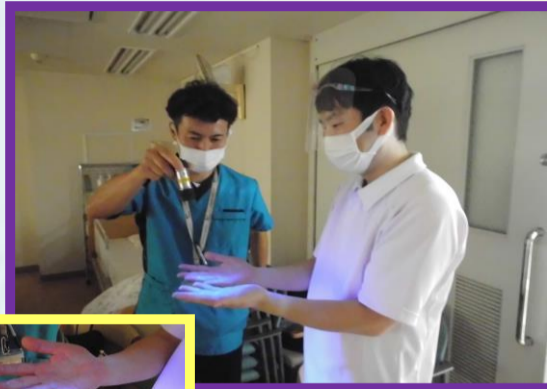
# 玉川すばるだより

Vol. 216

介護老人保健施設 玉川すばる  
〒158-0095  
東京都世田谷区瀬田4-1-14  
TEL:03-5797-5525  
FAX:03-5797-5530

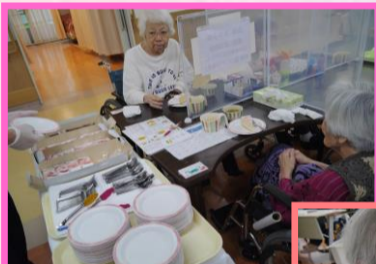
## 正しいPPEの着脱と手洗い研修

コロナがまだまだ流行っていつつも、時間が経つと忘れがちになってしまう大切な『感染予防』について。「持ち込まない・持ち出さない」を念頭に感染症対策委員よりガウンの着脱方法、手洗いの正しい方法の研修会を開催しました。物々しい雰囲気ですが、これは感染を拡大させないためにとても大切なテクニックです。私達は引き続きご利用者様の安全を守っていきます。いつもご理解とご協力を賜り、感謝申し上げます。



### 介護部2F ケーキバイキング

7月14日にお楽しみのケーキバイキングがありました。3種類のケーキから選べてとても美味しそうでした。苺のショートケーキが一番人気です。



### 介護部3F 書道

皆さん、とても集中して書かれています！個性があつて素敵な書になりました。



### 介護部4F 貼り絵

花火の貼り絵を作成しました。花火に色とりどりの折り紙をつけます。さて、どんな絵に仕上がるでしょうか。楽しみです。



### リハビリ部 ピアノ演奏会

7月23日にリハビリ部のスタッフがピアノ演奏会を行いました。川の流れのように、ふるさと、涙そうそう、上を向いて歩こう、エンドレスレイン、の計5曲を披露し、皆様楽しんでいました。



### 今月のお昼ごはん

土用の丑の日メニュー



ひつまぶし 味噌汁 ごぼうのそぼろ煮 野菜甘酢漬け

## お知らせ

### 重要 後期高齢者医療被保険者証更新 / 介護保険負担割合証更新について

有効期限の7月31日が過ぎています。新しい保険証、介護保険負担割合証をまだご提出されていらっしゃらない方は、早急に事務受付へお持ちいただくか、コピーのを郵送をお願い致します。FAXでも受付可能です。

### 重要 介護保険負担限度額認定証更新について(対象の方のみ)

介護保険負担限度額認定を受けている方は、有効期限満了日7月31日が過ぎています。

8月分より利用料減額適用にあたっては、申請後、早急に事務受付までお持ちいただくか、コピーのを郵送お願い致します。

FAXでも受付可能です。

※FAX番号は上記に記載がございます。

※8月1日より受付の場所が変更になりました。来設時にご確認ください。よろしくお願い致します。

### ツルクの着田について

「玉川すばる」へお越しの際は、高齢者等重症化リスクの高い方への感染を防ぐため、ツルクの着用をお願いいたします。

